



Natürlich und abwechslungsreich – so präsentiert sich der Landkreis Dahme-Spreewald. Aussernde Seen, Flüsse und Kanäle, gesäumt von weiten Wäldern und ursprünglicher Natur machen den Reichtum der einzigartigen Landschaft von Berlin bis in den Spreewald aus. Das UNESCO-Biosphärenreservat bietet für zahlreiche Tier- und Pflanzenarten einen einmaligen Lebensraum – und ist damit ein perfekter Ort für alle Naturfreunde. Stundenlang können Sie ungestört durch die endlosen Wälder radeln oder wandern.

Mit dem Dahme-Seenland und dem Spreewald bietet der Landkreis seinen Gästen Reisegebiete mit unterschiedlichen landschaftlichen, geschichtlichen und kulturellen Reizen.

Nutzen Sie für Ihre Tourenplanung die durchgängige Knotenpunktweisung. Auf jedem Kreuzungs-Wegweiser im Landkreis ist oben auf dem Pfosten eine Knotenpunktummer angebracht. Unterhalb der Ziellänge stehen weitere Knotenpunktummern mit den umliegenden Punkten. So können Sie mittels der Karten und Infotafeln schnell Ihre individuelle Tour planen und von Knotenpunkt zu Knotenpunkt radeln.

Treten Sie in die Pedale und lassen Sie die Seele baumeln.

### Service

**Tourentipps für die Hosentasse**  
Alle Radtouren dieser Übersichtskarte können auch als GPX-Track angesehen und heruntergeladen werden. Weitere Infos zu den Angeboten an der Strecke (Gastronomie, Beherbergung, Sehenswürdigkeiten u.a.)

**Mein Brandenburg:** Kostenlose Web-Apps für iPhones und Android-Smartphones.

**Schäden entlang der Route oder an der Beschilderung** können auf [www.maerker.brandenburg.de](http://www.maerker.brandenburg.de) oder kostenfrei unter Telefon 0800 5375463 und [idsline@dahme-spreewald.de](mailto:idsline@dahme-spreewald.de) gemeldet werden.

**Wir empfehlen die klimafreundliche Anreise mit Bus und Bahn.** Aktuelle Fahrpläne und Preise finden Sie beim VBB – Verkehrsverbund Berlin-Brandenburg GmbH. Telefon 030 25414141 | [www.vbb.de](http://www.vbb.de)



Wer zum ersten Mal die Lausitz (Łużyca) und den Landkreis Dahme-Spreewald besucht, darf mit Überraschungen rechnen. Begrüßt mit einem herzlichen „Witaśo k nam!“ („Herzlich willkommen!“) und durch zweisprachige Beschilderungen von Orten, Einrichtungen, Bahnhöfen und Straßen wird auf die Einzigartigkeit dieser Region aufmerksam gemacht. In diesem Teil Deutschlands sind die Sorben/Wenden zu Hause.

Die Sorben/Wenden verstehen sich als Nachfahren der Milzener und Lusitzer. Diese gehörten zu den westslawischen Stämmen welche vor rund 1500 Jahren das Gebiet zwischen Ostsee und Mittelgebirge, zwischen Elbe/Saale und Bober besiedelten. Das sorbische/wendische Volk zählt daher zu den vier autochthonen Minderheiten, die in der Bundesrepublik Deutschland anerkannt sind.

Bis in die heutige Zeit bewahrt sich die Sorben/Wenden ihre eigene Sprache, Kultur und Identität. Sie bereichern und prägen mit der Pflege zahlreicher Feste, Traditionen und Bräuche im Jahreslauf den zauberhaften Landschaftsraum auf vielfältige Weise. Zum rezenten Erscheinungsbild gehören die schönen sorbischen/wendischen Trachten, die vielerorts zu besonderen Anlässen getragen werden. Die sorbische/wendische Prägung der Lausitz lässt sich nicht nur an der Zweisprachigkeit, den Bräuchen oder den slawischen Orts- und Familiennamen ablesen. Sie erstreckt sich auch auf die Landschaft, die durch Namensgebungen von Gewässern, Fluren und Wegen eine enge Verflechtung mit der Natur aufweist.

### UNESCO-BIOSPHÄRENRESERVAT SPREEWALD

Mit einer Fläche von 475 Quadratkilometer und einem Fließsystem von insgesamt 1.575 Kilometer Länge ist der Spreewald ein wertvoller Lebensraum für viele seltene Pflanzen- und Tierarten. Um diese einzigartige Landschaft zu bewahren, wurde der Spreewald 1990 zum Biosphärenreservat erklärt und 1991 von der UNESCO anerkannt. Einen guten Überblick über den Spreewald bieten die Besucherinformationszentren des Biosphärenreservats im „Haus für Mensch und Natur“ in Lübbenau und auf dem „Schlossberghof“ in Burg (Spreewald). Ein Besuch lohnt sich auf jeden Fall, denn hier kann man einen Blick hinter die Kulissen werfen und erhält viele Informationen über diese außergewöhnliche Kultur- und Naturlandschaft.

**Kontaktadressen:**  
**Besucherzentrum des Biosphärenreservats im „Haus für Mensch und Natur“**  
Schulstraße 9 | 03222 Lübbenau (Spreewald)  
Tel. 03542 8921-0  
[br-spreewald@lfu.brandenburg.de](mailto:br-spreewald@lfu.brandenburg.de)  
[www.spreewald-biosphaerenreservat.de](http://www.spreewald-biosphaerenreservat.de)

### NATURPARK DAHME-HEIDEESEN

Der Naturpark Dahme-Heideseen umfasst rund 600 Quadratkilometer und beeindruckt mit mehr als 100 klaren Seen, weitläufigen Wäldern und stillen Moorlandschaften. Die Dahme durchzieht als verbindendes Band die abwechslungsreichen Naturräume und macht die Region zu einem idealen Ziel auch für erlebnisreiche Radtouren. Besucherinnen und Besucher erwartet eine vielfältige Auswahl an naturtouristischen Angeboten, Veranstaltungen und ruhigen Plätzen zum Entdecken, Entspannen und Genießen.

**Kontaktadressen:**  
**Naturparkverwaltung des Naturpark Dahme-Heideseen**  
Arnold-Brethor-Straße 8 | 15754 Heideseen/OT Prieros  
Telefon 033768 969-0  
[NP-Dahme-Heideseen@LFU.Brandenburg.de](mailto:NP-Dahme-Heideseen@LFU.Brandenburg.de)

**Besucherzentrum des Naturparks Burg Storkow**  
Schloßstraße 6 | 15859 Storkow (Mark)  
Telefon 033678 73228  
[www.storkow-mark.de/ausstellungen](http://www.storkow-mark.de/ausstellungen)

**Touristinformation Dahme-Seenland**  
Tourismusverband Dahme-Seenland e.V.  
Bahnhofsvorplatz 5 | 15711 Königs Wusterhausen  
Telefon 03375 252025  
[info@dahme-seenland.de](mailto:info@dahme-seenland.de) | [www.dahme-seenland.de](http://www.dahme-seenland.de)

**Touristinformation Schwiolchsee Goyatz**  
Goyatz | Am Bahnhof 27 | 15913 Schwiolchsee  
Telefon 033478 179290  
[info@teg-lds.de](mailto:info@teg-lds.de) | [www.teg-lds.de](http://www.teg-lds.de)

**Touristinformation Luckau**  
Tourismusverband Niederlausitzer Land e.V.  
Nonnengasse 1 | 15926 Luckau  
Telefon 03344 129970/14 | Fax 03544 1299720  
[mail@niederlausitz.com](mailto:mail@niederlausitz.com)  
[www.niederlausitz.com](http://www.niederlausitz.com) | [www.luckau.de](http://www.luckau.de)

**Touristinformation Oberspreewald**  
Kirchstraße 30 | 15913 Straupitz  
Telefon 033475 80977  
[straupitz@teg-lds.de](mailto:straupitz@teg-lds.de) | [www.teg-lds.de](http://www.teg-lds.de)

## Fernradrouten

### DahmeRadweg

Der DahmeRadweg verbindet die Metropole Berlin mit attraktiven Ausflugsorten im südlichen Berliner Umland. Sie starten in der Altstadt von Berlin-Köpenick, wo die Dahme in die Spree mündet und begleiten den Fluss bis zu seiner Quelle.

Genießen Sie eine Radtour durch eine einzigartige Seenlandschaft, vorbei an kleineren Ortschaften und weitläufigen Feldern – immer wieder mit Ausblicken auf das Wasser.

**Streckenlänge:** 123 km  
**Start/Ziel:** Berlin Köpenick/Kolpinen b. Dahme (M.)  
**Sehenswertes:** Rathaus und Schloss Berlin-Köpenick, Schloss und Museum Funkenberg Königs Wusterhausen, Strandbad Neue Mühle, Naturpark Dahme-Heideseen, Fahrradbrücke Dolgenbrodt, Kaskadenwehr Märkisch Buchholz, Ölmühle und Hofladen Sagritz, Brennerei Sellendorf, Dahme-Mühlental  
**Info:** Tourismusverband Dahme-Seenland e.V. Bahnhofsvorplatz 5 | 15711 Königs Wusterhausen Telefon 03375 252025 | [www.dahme-seenland.de](http://www.dahme-seenland.de)

### Hofjagdweg

Der Hofjagdweg führt durch das einstige Jagdrevier des preußischen Königshofes. Durch das Dahme-Seenland radeln Sie vorbei an Feldern, Wiesen und durch Kiefernrodte erfüllte Wälder, mitten durch die Dubrow im heutigen Naturpark Dahme-Heideseen.

Weiter führt der Weg durch das UNESCO-Biosphärenreservat Spreewald direkt bis ins Zentrum der Stadt Lübben. Hier erleben Sie im Renaissance-Schloss Einblicke in die wechselvolle Geschichte der Region.

**Streckenlänge:** 63 km gesamt, Groß Köris – Lübben 45 km  
**Start/Ziel:** Königs Wusterhausen/Groß Köris/Lübben  
**Sehenswertes:** Schloss Königs Wusterhausen, Badestellen am Krummensee und Köthener See, Zugbrücke Groß Köris, Kaskadenwehr Märkisch Buchholz, Aussichtsturm auf dem Wehlberg, Tropical Islands, Bauernmuseum, Brauerei und Brennerei Schlepzig, Fachwerkkirche Krausnick, Schloss und Museum Lübben, Paul-Gerhardt-Kirche und Zentrum Lübben, Kahnfahrten im Spreewald  
**Info:** Tourismusverband Dahme-Seenland e.V. Bahnhofsvorplatz 5 | 15711 Königs Wusterhausen Telefon 03375 252025 | [www.dahme-seenland.de](http://www.dahme-seenland.de)

### Spreeradweg

Der Spreeradweg, der im Oberlausitzer Bergland an der Quelle des Flusses beginnt, führt Sie durch kleine Städte wie Bautzen, Spremberg, Cottbus, Lübben, Beeskow und Fürstenwalde, die mit ihren liebevoll restaurierten Innenstädten zum Bummeln und Verweilen einladen.

Zahlreiche Fließe, dichte Wälder, historische Orte und weite Landschaften prägen diese Radroute von Sachsen über Brandenburg bis nach Berlin.

**Streckenlänge:** 420 km  
**Start/Ziel:** Cottbus bis Berlin  
**Sehenswertes:** Talperre Spremberg, historische Altstadt von Cottbus, Fürst Pückler Park Cottbus, Bismarcktum in Burg, Kahnfahrt im Spreewald, Holländermühlmühle und Kopspeicher Straupitz, Schloss Lübbenau, Schlossinsel mit Naturbadestelle „Spreelagune“ Lübben, Paul-Gerhardt-Kirche und Zentrum Lübben, Brauerei und Brennerei Schlepzig, Burg Beeskow  
**Info:** Tourismusverband Spreewald e.V. Raddusch, Lindenstr. 1 | 03226 Vetschau/Spreewald Telefon 035433 72299 | [www.spreewald.de](http://www.spreewald.de)

### Radring Rund um Berlin

Seien Sie Willkommen zum dem Radring Rund um Berlin. Die Tour führt Sie durch sieben unterschiedliche Regionalparks von Brandenburg. Die Schönheiten und der Charakter dieser stadtnahen Kulturgebiete unterscheiden sich nicht nur landschaftlich, sondern auch kulturell. Jede Region hat ihre eigene Geschichte, welche entdeckt werden will.

Hinweis: Bitte beachten Sie, dass der Radring noch nicht durchgängig ausgebaut und beschildert ist.

**Streckenlänge:** 330 km  
**Start/Ziel:** Rundkurs ab Königs Wusterhausen  
**Sehenswertes:** Alte Feuerwache Eichwalde, Chinesischer Garten am Zeuthener See, Schwarzkopfsiedlung Wildau, Schloss und Museum Funkenberg Königs Wusterhausen, Notekanal, historischer Stadtkern Mittenwalde, St.-Moritz-Kirche, Stadtmauer mit Berliner Tor  
**Info:** Tourismusverband Dahme-Seenland e.V. Telefon 03375 252025 | [www.dahme-seenland.de](http://www.dahme-seenland.de) | [www.regionalparks-brandenburg-berlin.de/rund-um-berlin-2/](mailto:www.regionalparks-brandenburg-berlin.de/rund-um-berlin-2/)

### Gurkenradweg

Dass der Spreewald und die Spreewaldgurken untrennbar miteinander verbunden sind, das ist klar! Aber wo genau kommen die Gurken her und wie werden sie verarbeitet? Bei einer Radtour auf dem Gurkenradweg finden Sie Antworten auf diese und andere Fragen.

Der Gurkenradweg führt Sie durch das UNESCO-Biosphärenreservat Spreewald, vorbei an malerischen Flüssen und romantischen Dörfern. Gasthäuser entlang der Strecke laden Sie zur Einkehr und zur Verkostung der Spreewälder Spezialität ein.

**Streckenlänge:** 260 km  
**Start/Ziel:** Rundkurs ab Lübben (Spreewald)  
**Sehenswertes:** Schlossinsel mit Wasserspielplatz, Kanu- und Radwanderrastplatz „Spreelagune“, Paul-Gerhardt-Kirche und Zentrum, Museum Schloss Lübben, Holländermühlmühle und Kopspeicher Straupitz, Slawenburg Raddusch, Freilandmuseum Lübbenau OT Lehde, Bauernmuseum und Brauerei Schlepzig, Brennerei Sellendorf, Spreewaldhof Golßen  
**Info:** Tourismusverband Spreewald e.V. Bahnhofsvorplatz 5 | 15711 Königs Wusterhausen Telefon 035433 72299 | [www.spreewald.de](http://www.spreewald.de)

### Fürst-Pückler-Weg

Wie eine Zeitreise durch die Geschichte Brandenburgs ist diese abwechslungsreiche Radroute, die im Süden an den Landkreis Dahme-Spreewald angrenzt. Jahrhundertlang haben die Menschen in der Lausitz vom Braunkohletagebau gelebt. Heute hat die Landschaft zwischen ehemaligen Bergbau und deren Sanierung seinen ganz eigenen Reiz. Unterwegs entdecken Sie eine Mischung sennereichen Bergbaufolgelandschaften und der breiten Fließlandschaft im Spreewald.

**Streckenlänge:** 500 km  
**Start/Ziel:** Rundkurs durch die Lausitz  
**Sehenswertes:** Schloss und Park Fürstlich Drehna, historische Altstadt Luckau und Cottbus, Heinz Sielmann Naturparkzentrum Wanninchen, Waldbüchse Gehren, Fließlandschaft Burg, Peitzer Teichlandschaft  
**Info:** Tourismusverband Spreewald e.V. Raddusch, Lindenstr. 1 | 03226 Vetschau/Spreewald Telefon 035433 72299 | [www.spreewald.de](http://www.spreewald.de)

## Fernradrouten

### Kranichtour

Sind Sie Entdecker oder Naturliebhaber? Dann kommen Sie bei der Kranichtour voll auf Ihre Kosten. Entdecken Sie eine Region voller Gegensätze, in der Kraniche nahezu ganzjährig zu beobachten sind. Südlich von Luckau befindet sich der Kranichrastplatz, wo in den Herbstmonaten bis zu 4.000 Kraniche verweilen. Lassen Sie sich von alten Wäldern, historischen Stadtkernen, Herrenhäusern, Feldsteinkirchen und einer neuen Wildnis in der Bergbaufolgelandschaft mit neu entstandenen Seen überraschen.

**Streckenlänge:** 200 km  
**Start/Ziel:** Rundkurs ab Luckau/Lübbenau/Calau oder Raddusch  
**Sehenswertes:** Schlossruine Bornsdorf, Kranichturm Freesdorf, historischer Stadtkern Luckau, Freilandmuseum Lehde, Altstadt und Schloss Lübbenau, Aussichtsturm bei Goßmar, Slawenburg Raddusch  
**Info:** Tourismusverband Niederlausitzer Land e.V. Nonnengasse 1, Kulturkirche | 15926 Luckau Telefon 03544 129970 u. 0. 14 [www.niederlausitz.com](http://www.niederlausitz.com)

### Historische Stadtkernrouten 5 und 6

Burgen und Schlösser, Rathäuser und Kirchen, Stadtmauern und -tore, liebevoll restaurierte Marktplätze und Gassen, lebendige Kultur und Brandenburger Gastlichkeit. Auf diesen Routen erfahren Sie die kulturelle Vielfalt der brandenburgischen „Städte mit historischen Stadtkernen“ per Rad, wie z.B. Luckau, Dahme/Mark, Jüterbog, Herzberg/Elster, Mühlberg/Elbe, Lübbenau, Peitz und Beeskow. Neben viel Kultur erwarten Sie auch attraktive Einkehr- und Übernachtungsmöglichkeiten sowie reizvolle Natur- und Kulturlandschaften.

**Streckenlänge:** 638 km  
**Start/Ziel:** Luckau/Lübbenau  
**Sehenswertes:** Schloss und Spreewaldmuseum Lübbenau, Georgenkapelle in Luckau, Botanischer Garten Herzberg, Schloss Doblerug-Kirchhain, Eisenhütten- und Fischereimuseum Peitz, Klosteranlage Mühlberg  
**Info:** Tourismusverband Elbe-Elster-Land e.V. Telefon 03532 6888516 Spreewald-Touristinformation Lübbenau e.V. Telefon 03542 887040 [www.ag-historische-stadtkerne.de](http://www.ag-historische-stadtkerne.de)

### Architektonische Zeitreise vor den Toren Berlins

Schnuppern Sie Großstadtluft! Denn am südlichen Berliner Stadtrand in Schönefeld beginnt für Sie eine Zeitreise in die Vergangenheit. Atmen Sie Geschichte in der historischen Altstadt von Mittenwalde. „Ein sehenswerter Ort, der Anspruch hat auf einen Besuch“, sprach schon Fontane. Angenommen in Königs Wusterhausen lohnt es sich, das historische Erbe des Preußenkönigs Friedrich Wilhelm I. bei einer Führung im Schloss zu besichtigen. Weiter auf Ihrer Tour geht es vom ländlichen Brandenburg hinein ins Großstadtdümmel. Am Ziel angekommen lohnt sich ein Besuch des legendären Rathauses von Berlin-Köpenick, das 1905 erbaut wurde.

**Streckenlänge:** 55 km  
**Start/Ziel:** Berlin-Schönefeld/Berlin-Köpenick  
**Sehenswertes:** Modernes Flughafengelände mit zentralem Terminalkomplex, historischer Stadtkern Mittenwalde, Jagdschloss Friedrich Wilhelm I. mit Schlosspark in Königs Wusterhausen, Museum Funkenberg Königs Wusterhausen, Dahmelandmuseum, Schwarzkopfsiedlung Wildau, historisches Rathaus Berlin-Köpenick  
**Info:** Tourismusverband Dahme-Seenland e.V. Bahnhofsvorplatz 5 | 15711 Königs Wusterhausen Telefon 03375 252025 | [www.dahme-seenland.de](http://www.dahme-seenland.de)

### Pack die Badehose ein

Sommer, Sonne, See – diese Tour macht ihrem Namen alle Ehre. Entlang der Dahme führen ruhige Wege zu glitzernden Seen, Badestellen und Strandbädern. Wälder, Wasserblicke und charmante Orte sorgen für abwechslungsreiche Eindrücke. Ein Highlight ist die imposante Fahrradbrücke in Dolgenbrodt mit weitem Blick über die Seenlandschaft. Perfekt für Badeauspau und Picknick. Tipp für Genießer: Probieren Sie unterwegs eine Dahmeländer Stulle bei einem der vielen Partner – regional und ideal für unterwegs.

**Streckenlänge:** 36 km  
**Start/Ziel:** Königs Wusterhausen  
**Sehenswertes:** Wasserspielplatz Königs Wusterhausen, Schloss und Schlosspark Königs Wusterhausen, Dahmelandmuseum, Museum Funkenberg Königs Wusterhausen, Strandbäder Neue Mühle und Zeesen, Gestüt in Prieros, Fahrradbrücke Dolgenbrodt, zahlreiche Naturbadestellen am Weg  
**Info:** Tourismusverband Dahme-Seenland e.V. Bahnhofsvorplatz 5 | 15711 Königs Wusterhausen Telefon 03375 252025 | [www.dahme-seenland.de](http://www.dahme-seenland.de)

### Radeln auf den Spuren des Weines

Die Radtour steht ganz unter dem Motto: „Radfahren & Genießen!“. Auf Ihrer Tour begrüßt Sie die mittelalterliche Stadt Mittenwalde mit dem sehenswerten Weinleergarten des Heimatmuseums am Salzmarkt. Schon der Preußenkönig Friedrich Wilhelm I. traf mit seinen Gästen im nahen Schloss Königs Wusterhausen gern den Reben. Die Rundtour führt Sie auch direkt auf den imposanten Weinberg mit Blick auf den Ort Bestensee.

Am Tourenende lädt der „Weinladen am Kanal“ in Königs Wusterhausen zum kulinarischen Happy End ein.

**Streckenlänge:** 27 km  
**Start/Ziel:** Königs Wusterhausen  
**Sehenswertes:** Dahmelandmuseum Königs Wusterhausen, Heimatmuseum mit Weingarten in Mittenwalde, Generationenwald mit Holzskulpturen Bestensee, Weinberg Bestensee, Feldsteinkirche Bestensee, Bademöglichkeiten im Krummensee, Todtnitzsee und im Zeesener See  
**Info:** Tourismusverband Dahme-Seenland e.V. Bahnhofsvorplatz 5 | 15711 Königs Wusterhausen Telefon 03375 252025 | [www.dahme-seenland.de](http://www.dahme-seenland.de)

### Naturparktour

Seien Sie live dabei! In Sielmanns Naturlandschaft Groß Schauerener Seen können Sie die heimischen Fischadler nach ihrer Rückkehr aus den südlichen Winterquartieren vor laufender Kamera beobachten. Naturforscher können seltene Pflanzenarten wie Pracht-Nelke, Erdbeer-Klee oder Orchideen bewundern.

Auf halber Strecke lohnt sich die Einkehr im Hofladen der Molkerei Münchehofe. Am Start- und Zielpunkt Storkow empfiehlt sich ein Besuch der mittelalterlichen Burg Storkow mit Burgcafé und Besucherinformationzentrum des Naturparks Dahme-Heideseen.

**Streckenlänge:** 48 km  
**Start/Ziel:** Bahnhof Storkow  
**Sehenswertes:** Burg Storkow mit Burgcafé und Besucherinformationzentrum des Naturparks Dahme-Heideseen, Hofladen Münchehofe, Heimathaus Prieros, Kirche Prieros  
**Info:** Tourismusverband Dahme-Seenland e.V. Bahnhofsvorplatz 5 | 15711 Königs Wusterhausen Telefon 03375 252025 | [www.dahme-seenland.de](http://www.dahme-seenland.de)

## Tagesausflüge

### Erntetour Groß Leuthen

Vorbei an frisch gemähten Wiesen führt Sie diese Rundtour durch die Spreewaldorte Groß Leuthen, Krugau und Dürrenhofe bis nach Schlepzig. Das idyllische Dorf lädt zu einer kulinarischen Rast ein. Genießen Sie bei einem selbstgebrauten Bier die Spreewaldlandschaft oder verwöhnen Sie Ihren Gaumen in einem der zahlreichen Gasthäuser.

Lassen Sie den Alltag hinter sich und erleben Sie pure Entspannung während Ihrer Radpartie zwischen weiten Landschaften und dem Klappern der Störche.

**Streckenlänge:** 33 km  
**Start/Ziel:** EuroCamp „Spreewaldtor“ am Groß Leuthener See  
**Sehenswertes:** Brennerei und Spreewaldbrauerei, Bauernmuseum, Biosphäreninformationszentrum Schlepzig, Kirche Groß Leuthen, Spreewaldscheune Kuschkow, Scheunenherberge Neu Lübbenau, Hofladen Dürrenhofe, Kahnfahrten im Spreewald  
**Info:** EuroCamp „Spreewaldtor“ Groß Leuthen Neue Straße 1 | 15913 Märkische Heide Telefon 035471 303 [www.eurocamp-spreewaldtor.de](http://www.eurocamp-spreewaldtor.de)

### Kornradweg

Naturliebhaber und Familien kommen bei dieser Tour voll auf ihre Kosten. Sie erleben die Bergbaufolgelandschaft und eine über Jahrtausende gewachsene Kulturlandschaft. Lassen Sie sich von alten Wäldern, reizvollen Dörfern, Feldsteinkirchen und einer sich verändernden Bergbaufolgelandschaft mit ihren neu entstandenen Seen überraschen.

In den Herbstmonaten durchziehen Tausende Kraniche und Gänse auf ihrem Flug nach Südeuropa die Landschaft. Vom Kranichturm in Freesdorf sind Sie bei ihrem allabendlichen spektakulären Einflug in das Schlafgewässer gut zu beobachten.

**Streckenlänge:** 37 km  
**Start/Ziel:** Heinz Sielmann Natur-Erlebniszentrum Wanninchen  
**Sehenswertes:** Heinz Sielmann Natur-Erlebniszentrum Wanninchen, Schlossruine Bornsdorf, Kranichturm Freesdorf, Wald-bühne Gehren, Luckau-Freesdorfer Borchelt (Rest eines Slawischen Burgwalls)  
**Info:** Naturpark Niederlausitzer Landrücken Alte Luckauer Straße 1 15926 Luckau Telefon 035324 3050 [www.niederlausitzer-landruecken-naturpark.de](http://www.niederlausitzer-landruecken-naturpark.de)

### Im Herzen des Spreewaldes

Mitten durch das Herz des UNESCO-Biosphärenreservats Spreewald führt Sie diese erlebnisreiche Tagestour. Radeln Sie entlang malerischer Fließe vorbei an traditionellen Gurkenfeldern und den historischen Spreewaldorten Lübben, Straupitz, Burg und Lübbenau. Die Holländermühlmühle in Straupitz lädt Sie zu einer Radel-Pause ein. Genießen Sie frisch gepresstes Leinöl, Kartoffeln mit Quark und knackige Spreewaldgurken.

**Streckenlänge:** 70 km  
**Start/Ziel:** Lübben (Spreewald)  
**Sehenswertes:** Schlossinsel mit Wasserspielplatz, Kanu- und Radwanderrastplatz „Spreelagune“, Holländermühlmühle und Kopspeicher Straupitz, Bismarcktum Burg, Barfuß-Park Burg, Slawenburg Raddusch, Gurkenmuseum und Freilandmuseum Lübbenau OT Lehde  
**Info:** Tourismusverband Spreewald e.V. Raddusch, Lindenstraße 1 03226 Vetschau/Spreewald Telefon 035433 72299 | [www.spreewald.de](http://www.spreewald.de)

### Spreewälder Fischtour

Eine Radtour durch den Spreewald, die Naturliebhaber begeistert und Frischluft-Schnupperer verückt. Die 30 Kilometer lange Rundtour führt Sie von der Spreewaldstadt Lübben entlang der Fischteiche in den Unterspreewald nach Schlepzig. Hobby-Ornithologen können je nach Jahreszeit eine artenreiche Vogelwelt vom Fischadler bis zur Lachmöwe beobachten.

Lassen Sie sich entlang der Route in Gasthäusern mit Gaumenfreuden wie frangfrischem Fisch und weiteren regionalen Produkten verwöhnen.

**Streckenlänge:** 32 km  
**Start/Ziel:** Lübben (Spreewald)  
**Sehenswertes:** Schloss und Museum Lübben, Paul-Gerhardt Kirche und Zentrum Lübben, Schlossinsel mit Wasserspielplatz, „Spreelagune“, Brauerei und Brennerei Schlepzig, Bauernmuseum und Fachwerkkirche Schlepzig, Petkampsberger Teiche  
**Info:** Gästeservice im Museum Schloss Lübben Ernst-von-Houwald-Damm 14 15907 Lübben (Spreewald) Telefon 03546 187478 [info@luebben.de](mailto:info@luebben.de) | [www.luebben.de/tourismus](http://www.luebben.de/tourismus)

### Rundtour durch die Lieberoser Heide

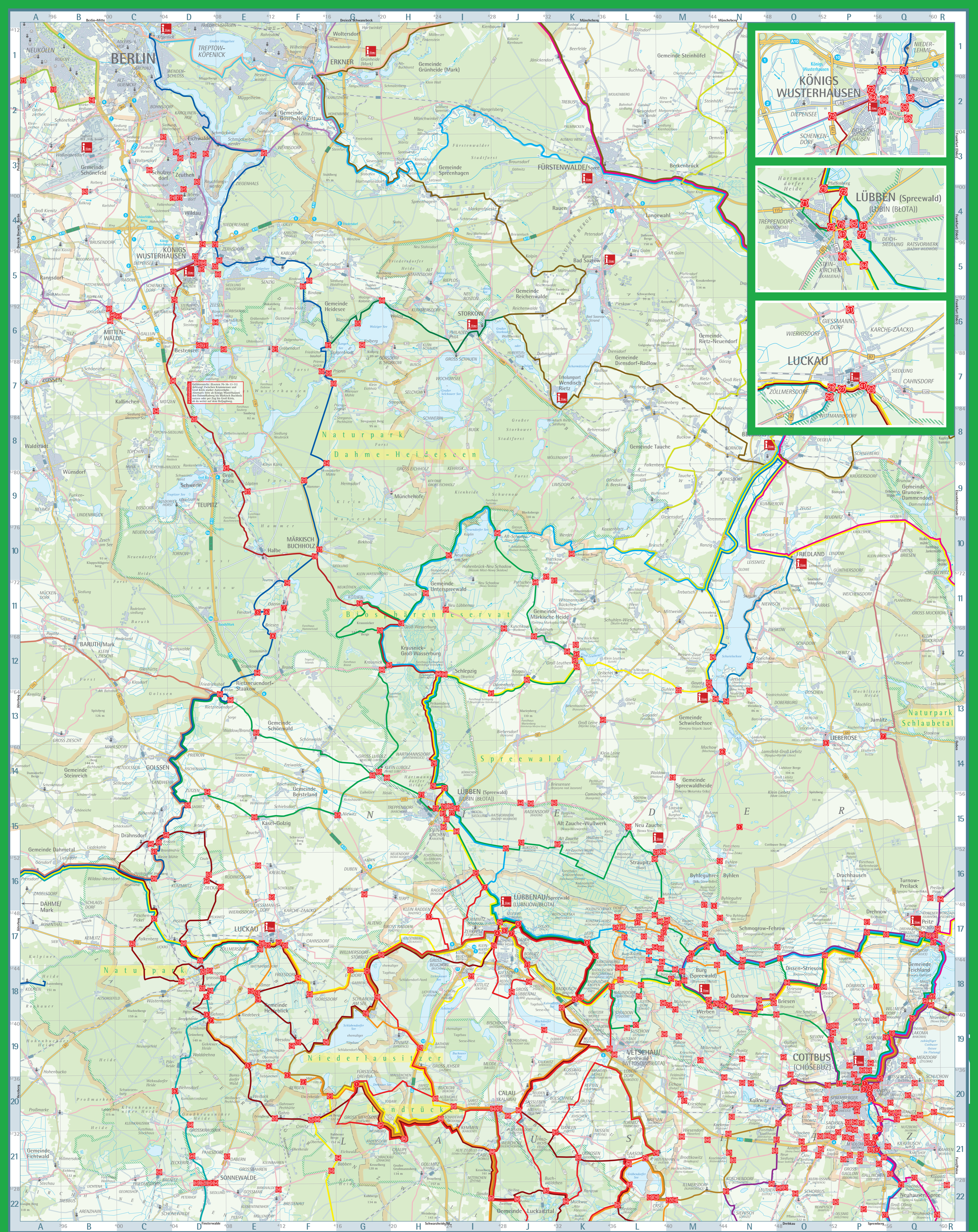
Eine besondere Tourenempfehlung führt sportliche Radler auf einer großzügigen Rundtour vom Spreewald durch die Lieberoser Heide bis ins Peitzler Land – von den Fliesen des Spreewaldes, entlang der historischen Heideradweg. Mit etwas Zeit kann man auch einen Ausflug auf dem Schwiolchseeempfehlen oder eine Kahnfahrt auf der Spree. Die Naturwelt Lieberoser Heide ist mit einer Fläche von 25.550 Hektar ein riesiges, nahezu unzerschnittenes Gebiet, dessen Unberührtheit und Artenvielfalt einzigartig sind.

**Streckenlänge:** 61 km  
**Start/Ziel:** Lieberose  
**Sehenswertes:** Lieberoser Wüste, UNESCO-Biosphärenreservat Spreewald, Wildnisgebiet Lieberose  
**Info:** Naturwelt Lieberoser Heide GmbH Mühlenstraße 20 | 15868 Lieberose Telefon 033671 326400 [www.naturwelt-lieberose.de](http://www.naturwelt-lieberose.de)

### Schwiolchsee-Tour

Die Schwiolchsee-Tour ist perfekt für alle, die Natur, Wasser und Bewegung lieben! Auf dem gut ausgebauten Rundweg rund um den größten natürlichen See Brandenburgs kommt man an vielen kleinen Dörfern und schönen Badestellen vorbei. Wer Zwischenstopp eine Pause einlegen möchte, kann das Fahrrad auch einfach mit an Bord des Fahrgastschiffs Schwiolchsee nehmen und eine entspannte Fahrt über den See genießen – inklusive herrlicher Aussicht vom Wasser aus. So lässt sich die Tour wunderbar mit einer kleinen Schiffsrundfahrt verbinden – ein ideales Erlebnis für einen aktiven und trotzdem entspannten Tag am Schwiolchsee.

**Streckenlänge:** 50 km  
**Start/Ziel:** Goyatz oder Beeskow  
**Sehenswertes:** Naturbadestelle in Goyatz mit Liegewiese und Spielplatz, Badestrand am Campingplatz in Zauz, Schiffsfahrt auf dem Schwiolchsee von Goyatz oder Beeskow, Ludwig-Leichhardt-Museum Trebatsch, historische Altstadt und Burg Beeskow, Eiscafé Schukurama Beeskow  
**Info:** Tourismus-Entwicklungsgesellschaft Lieberose/Oberspreewald mbH Am Bahnhof 27 | 15913 Schwiolchsee Telefon 035478 179090 | [www.teg-lds.de](http://www.teg-lds.de)



**Ausgeschilderte Radrouten**

- |                         |                         |   |   |
|-------------------------|-------------------------|---|---|
| Dahmeradweg             | Europaradweg R1         | Radring „Rund um Berlin“                  | Fürl-Pücker-Radweg                          |
| Hofjagdweg              | Tour Brandenburg        | Historische Stadtkernroute 5              | Niederlausitzer Bergbautour                 |
| Oder-Spree-Dahme-Radweg | Oderbruchbahn-Radweg    | Historische Stadtkernroute 6              | Niederlausitzer Kreisell                    |
| Spreeradweg             | Oder-Spree-Tour         | Sorbische Impressionen - Serske impresije | Schwielochsee-Tour                          |
| Gurkenradweg            | Markische Schlössertour | Heideradweg                               | Verbindungswege (unterschiedliche Qualität) |
| Berliner Mauerweg       | Flaeming-Skate          | Kranich-Tour                              | Knotenpunkt                                 |

**Zeichenerklärung**

- |                         |                         |
|-------------------------|-------------------------|
| Kreisgrenze             | Autobahn mit Nummer     |
| Autobahnabfahrt         | Bundesstraße mit Nummer |
| Landesstraße mit Nummer | Hauptstraße             |
| Nebenstraße             | Weg                     |
| Bahnlinie mit Bahnhof   |                         |

**1 Erklärung der Knotenpunktweisung**

Die Knotenpunkte markieren Kreuzungspunkte, die am Anfang und am Ende eines Streckenabschnitts liegen. Knotenpunkte befinden sich immer an einer Kreuzung mit mindestens drei Abzweigungen. Die Knotenpunktnummern sind in keiner bestimmten Reihenfolge, sondern zufällig den Kreuzungspunkten zugeordnet.

Die Tour kann an jedem beliebigen Punkt begonnen werden. An jedem Radwegweiser eines Knotenpunktes befindet sich eine kleine Übersichtstafel, auf der die umliegenden Knotenpunkte und die Kilometerabstände dazwischen dargestellt sind. Die Tour kann also individuell entlang des Knotenpunktnetzes gestaltet werden. Zu merken ist nur die nächste Knotenpunktnummer. In Vorbereitung einer Tour kann auch eine ganze Zahlenkombination vorab notiert werden.

**IMPRESSUM**

**Herausgeber:** Landkreis Dahme-Spreewald  
 Reutergasse 12 | 15907 Lübben (Spreewald)  
 Telefon 03545 20-0 | www.dahme-spreewald.de  
 In Zusammenarbeit mit den Tourismusverbänden Dahme-Seeland e.V. und Spreewald e.V.

**Gesamtherstellung/Kartografie:** Verlag Reinhard Semmler GmbH  
 Forster Straße 1 | 03058 Neuhäusen/Spree  
 Telefon 03594 17980 | www.verlag-semmler.de

**Fotonaehweis:** Landkreis Dahme-Spreewald, Tourismusverband Dahme-Seeland e.V., Tourismusverband Spreewald e.V., Tourismus-Entwicklungsgesellschaft Lieberose/Oberspreewald mbH, Naturpark Niederlausitzer Landrücken, Stadt Cottbus, Biosphärenreservat Spreewald, Naturwelt Lieberose Heide GmbH

© 2025 Verlag Reinhard Semmler GmbH - Alle Rechte vorbehalten. Nachdruck, auch auszugsweise, sowie Vervielfältigung jeglicher Art sind untersagt. 25-23