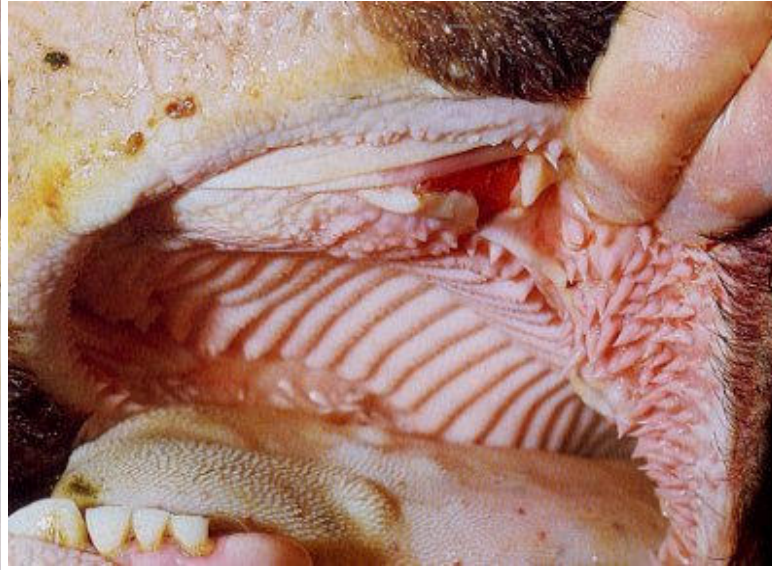


## Bilder zum Erscheinungsbild der MKS bei Rindern



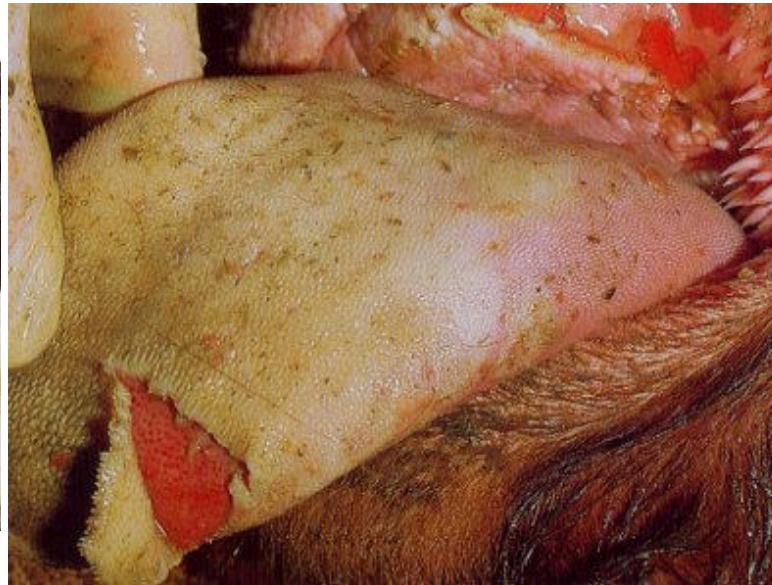
Rinderzunge mit einem Tag alter, beim Herausziehen der Zunge aus dem Maul rupturierter Aphthe.



Rind mit zwei Tage alter rupturierter Aphthe am oberen Zahnfleisch und mehreren einem Tag alten Aphthen auf der Zunge.



Zwei Tage alte rupturierte Aphthen auf der Zunge, am unteren Zahnfleisch und an der Unterlippe des Rindes. Man beachte die scharf abgegrenzten Ulzerationen.



Zwei Tage alte Läsionen in der Maulhöhle eines Bullen. Man beachte die scharfen Ränder der Läsionen und die tiefrote Färbung der entblößten Epidermis.



Zunge eines Rindes mit drei Tage alten Läsionen. Die serofibrinöse Exsudation hat zum Verschwinden der tiefroten Verfärbung und der scharfen Wundränder geführt. Eine frühe Granulation ist erkennbar.



Dasselbe Tier wie vor mit 4 Tage alten Läsionen. Man beachte den fortschreitenden Verlust der Läsionsbegrenzung und die Stärke der Fibrineinlagerung.



Rinderzunge mit einer zehn Tage alten Läsion, charakterisiert durch den Verlust der Papillen und fibröse Gewebsproliferation.



Rinderklaue mit 2 Tage alter nichtrupturierter Aphthe im Interdigitalspalt.



Rinderklaue mit zwei Tage alter Interdigitalaphthe.



Fersenballen eines Rindes mit zwei Tage alten unrupturierten Aphthen.



Dieselbe Klaue wie vor einen Tag später, Das Aphthenepithel ist brüchig und leicht abziehbar.



Fünf Tage alte Läsion an einer Rinderklaue mit erkennbarer früher Granulation.



Rinderklaue mit sieben Tage alter Läsion. Die Heilung schreitet unterhalb des nekrotischen Epithels fort.



Rinderklaue mit sieben Tage alter Läsion im Interdigitalspalt.



Elf Tage alte Läsion am Fersenballen eines Rindes.



Einen Tag alte Vesikel an der Zitze einer Kuh. Einige Vesikel sind konfluiert, aber noch nicht geplatzt.



Zunge eines Rindes mit Aphten (noch nicht abgelöst) vermehrtes Speicheln ("MKS-Bart")



Aphten an den Zitzen

Quelle: <http://www.rinderskript.net/skripten/b5-1.html>

## Bilder zum Erscheinungsbild der MKS bei Schafen und Ziegen



Maulhöhle eines Schafes mit zwei kleinen einem Tag alten, nicht rupturierten Aphthen auf der Dentalplatte. Man beachte das blass-glänzende Erscheinungsbild der Läsionen.



Zwei Tage alte Läsionen an der Dentalplatte und dem oberen Zahnfleisch eines Schafes. Die Läsionsränder sind scharf abgegrenzt.



Zwei Tage alte Läsionen auf einer Schafzunge



Zwei Tage alte Läsionen auf der Dentalplatte eines Schafes.



Dasselbe Tier wie vor, einen Tag später. Man beachte den schnellen Verlust der Demarkation.

Schafzunge mit zwölf Tage alten Läsionen. Nur erkennbar durch en Verlust von Papillen und die Einzackung der Zungenoberfläche.



Schafklaue mit einem Tag alter geschlossener Aphthe am Koronarsaum. Man beachte, dass die Aphthe erst nach Zurückstreichen des Haares sichtbar ist.

Zwei Tage alte Läsionen im Interdigitalspalt und entlang des Koronarsaumes einer Schafklaue. Man beachte die Blässe sowie die Schwellung.



Schafklaue mit zwei Tage alten Vesikeln am Koronarsaum, eins davon rupturiert.



Schafklaue mit zwei Tage alten Läsionen am Koronarsaum. Man beachte, dass die Aphthe erst nach Zurückstreichen des Haares sichtbar ist.



Dieselbe Klaue wie vor einen Tag später, d.h. drei Tage alte Läsion. Man beachte das sero-fibrinöses Exsudat sowie die Schwellung.



Vier Tage alte Läsion am Koronarsaum eines Schafes. Die Schwellung ist zurück gegangen, sichtbare Zeichen von früher Heilung sind erkennbar.





Sechs Tage alte Läsion am Koronarsaum einer Schafklaue. Man beachte die Schorfbildung und die schnelle Heilungstendenz.



Schafklaue mit zehn Tage alter, verheilter Koronarsaumläsion. Man beachte die Unterwanderung des Horngewebes.



Ziege mit zwei Tage alten Läsionen auf der Zunge und an den Lippen.



Ziegenklaue mit einem Tag alter geschlossener Aphthe am Koronarsaum.

*Anmerkung: MKS-Vesikel sind bei Ziegen im allgemeinen weniger deutlich als bei Schafen und heilen schneller ab.*

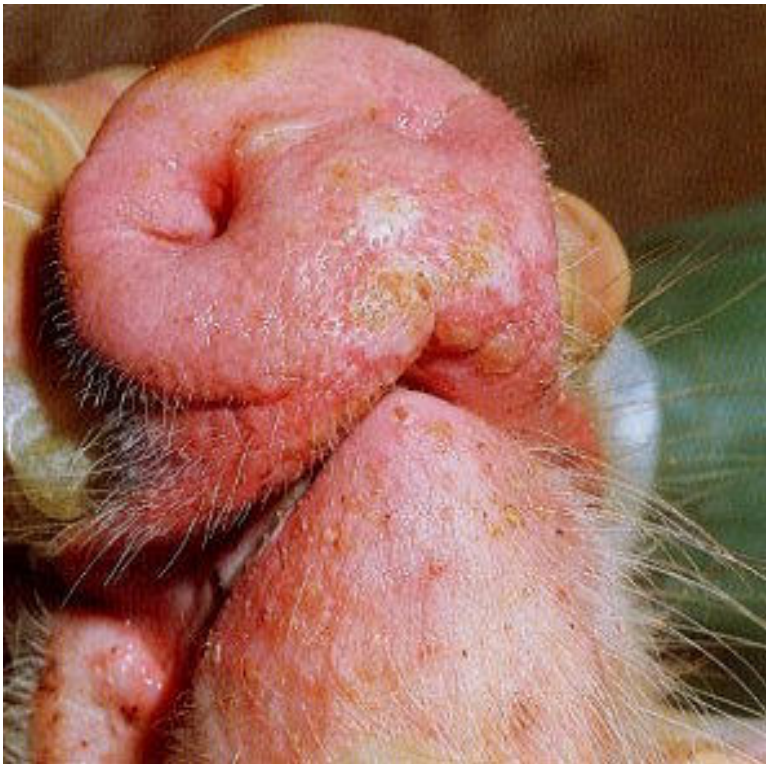
## Bilder zum Erscheinungsbild der MKS bei Schweinen



Einen Tag alte Aphthe auf der Rüsselscheibe eines Schweines.



Einen Tag alte Vesikel beim Schwein an Schnauze, Zahnfleisch und Lippen.



Dasselbe Tier wie vor einen Tag später, d.h. zwei Tage alte Vesikel. Man beachte die Nekrose des Epithels am Ort der Läsion.



Dasselbe Tier wie vor mit drei Tage alten Läsionen. Man beachte die deutliche Nekrose des befallenen Epithels.



Dasselbe Tier wie vor mit vier Tage alten Läsionen. Man beachte die beginnende Schorfbildung und Heilung.



Schwein mit einem Tag alter Einzelaphthe am Zungenrand.



Drei Tage alte Läsionen auf einer Schweinezunge. Sero-fibrinöse Infiltration und frühe Heilung.



Vier Tage alte Läsionen an der Zunge eines Schweins. Intensive fibrinöse Infiltration.



Zunge eines Schweins mit acht Tage alten, verheilten Läsionen.



Einen Tag alte Läsionen am Koronarsaum eines Schweines.



Zwei Tage alte, unrupturierte Vesikel an den Afterklauen eines Schweins.



Schweineklauen mit drei Tage alten Läsionen entlang des Koronarsaumes der Haupt- und Afterklauen.



Sechs Tage alte Läsionen an Schweineklauen. Man beachte die serofibrinöse Infiltration.



Schweineklauen mit acht Tage alten Läsionen mit Unterwanderung des Horngebewebes, Schorfbildung und Heilung.



Schweineklauen mit neun Tage alten Läsionen.



Die Klauen des selben Tieres wie vor (neun Tage alte Läsionen).

**Crown copyright material ist reproduced with the Permission of the Controller of HMSO and the Queen's Printer of Scotland.**