

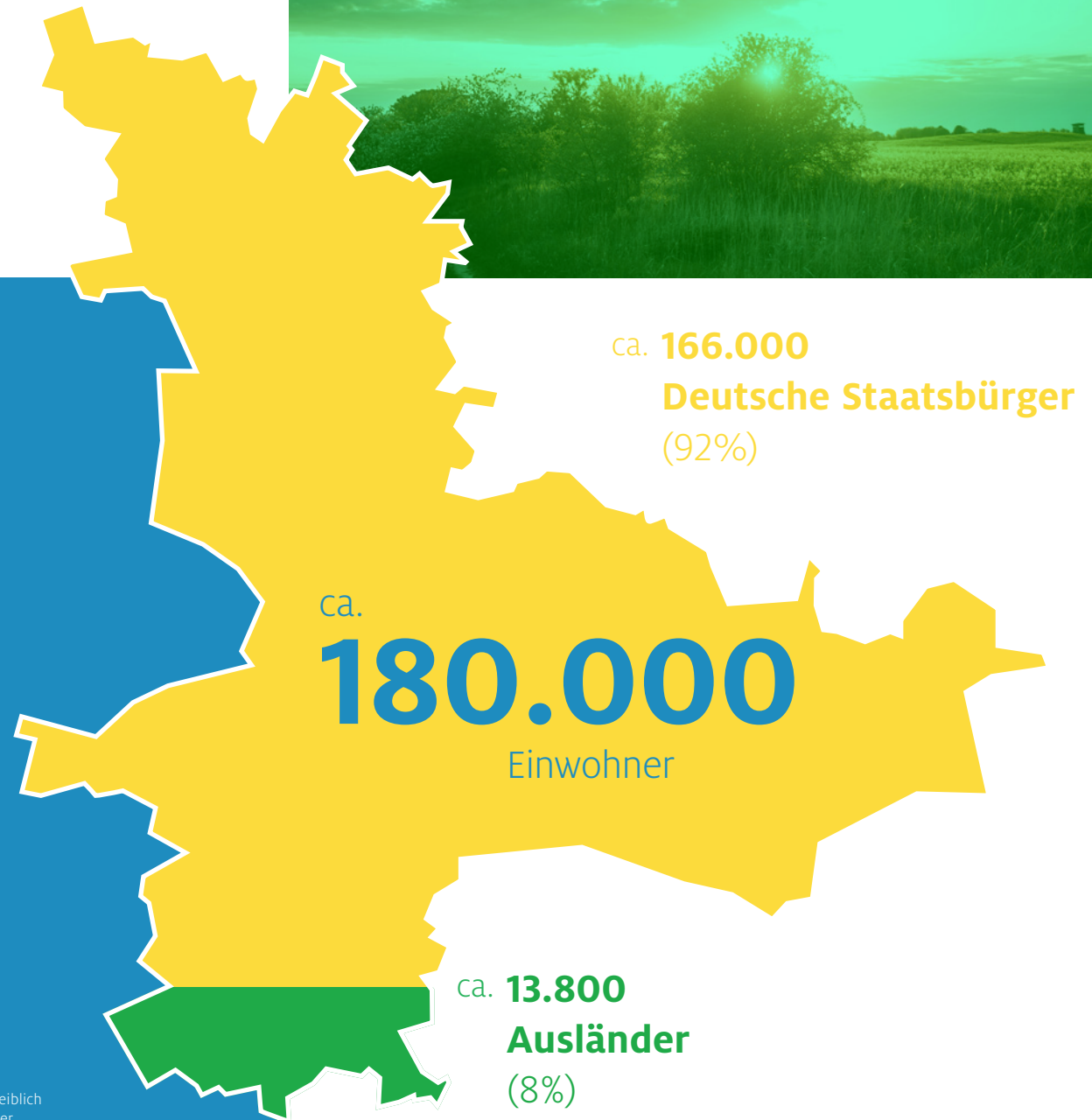
FACTSHEET MIGRATION & INTEGRATION

03/2024 Stand der
Datenerhebung
30.06.2024

Beauftragte für Migration und Integration
migration@dahme-spreewald.de

www.dahme-spreewald.de

Aus Gründen der besseren Lesbarkeit wird auf die gleichzeitige Verwendung der Sprachformen männlich, weiblich und divers (m/w/d) verzichtet. Sämtliche Personenbezeichnungen gelten gleichermaßen für alle Geschlechter.



AUSLÄNDISCHE STAATSBÜRGER LDS

**Asylbewerberleistungsgesetz/
in Gestattung** (ca. 1.350)

9%



**Drittstaatzuwanderung und
anerkannte Asylbewerber**
(ca. 3.350)

27%



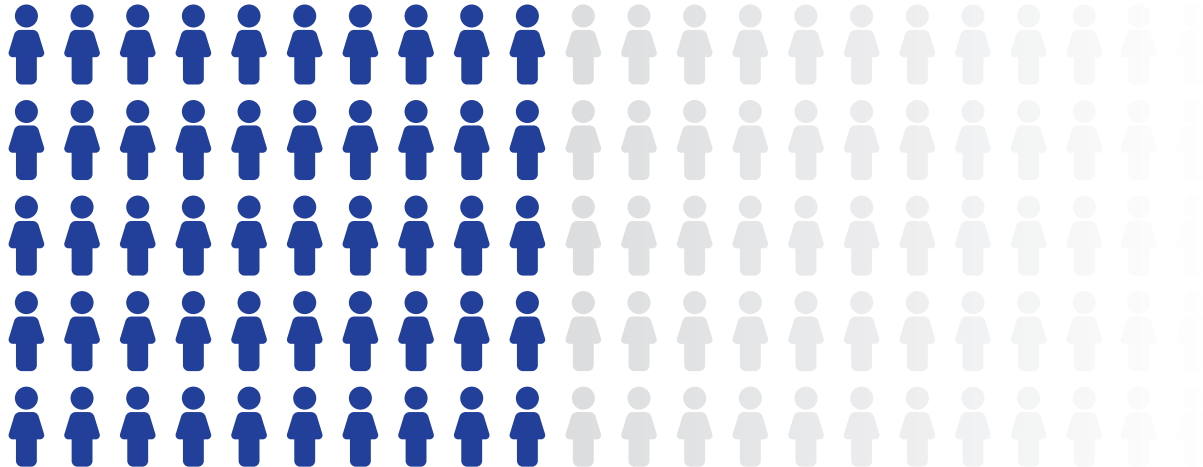
Ukrainer (ca. 1.480)

11%



Europäer (ca. 7.300)

53%

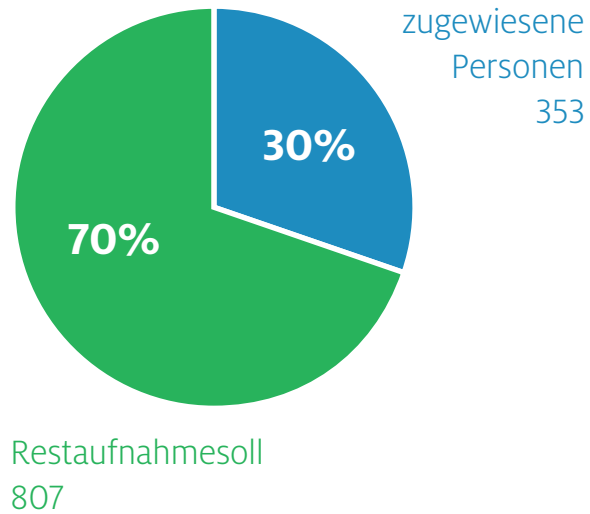


Im Landkreis Dahme-Spreewald
leben Menschen aus 98 Nationen.

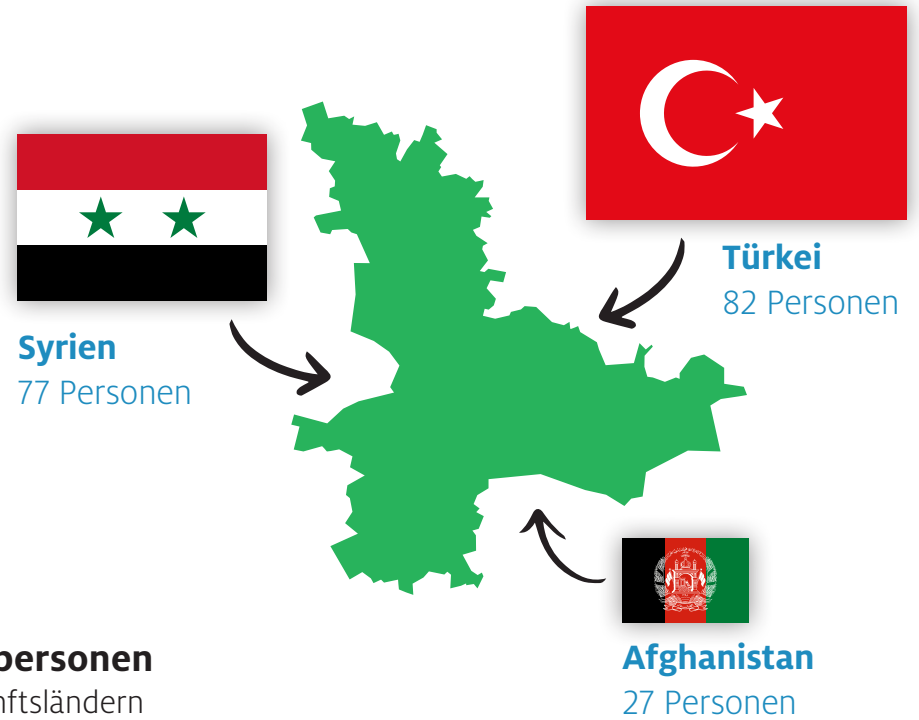
FLUCHT UND ASYL

Aufnahmesoll

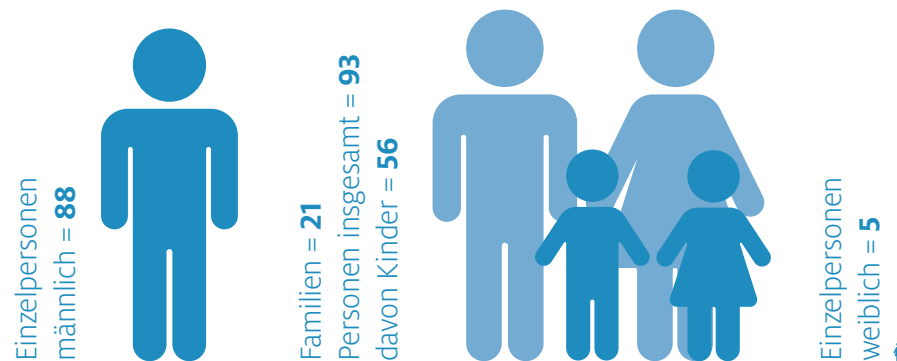
Zuweisungen nach Landesaufnahmegesetz
1.160 Personen



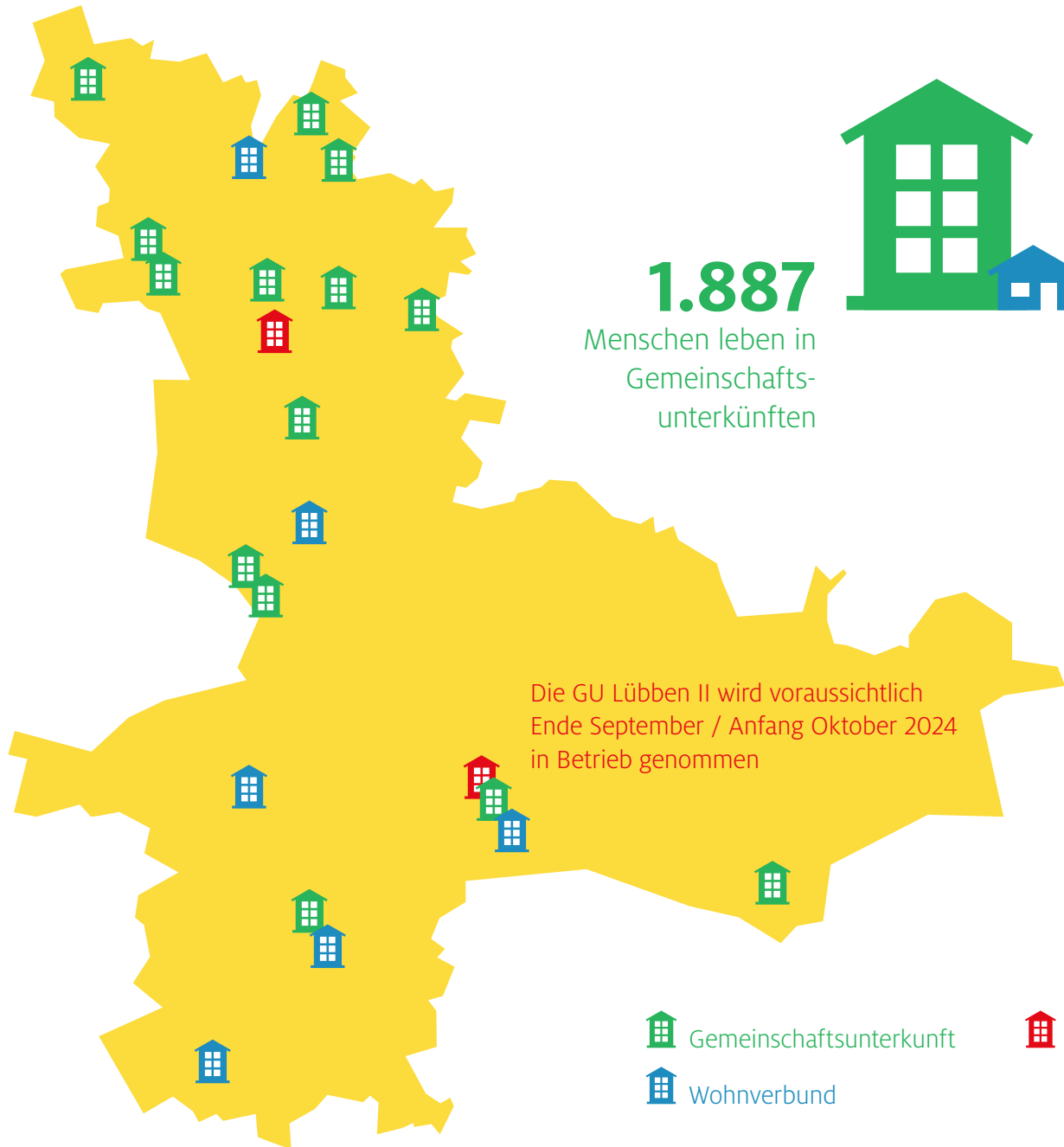
Hauptherkunftsländer



Familien und Einzelpersonen aus den drei Hauptherkunftsländern



GEMEINSCHAFTSUNTERKÜNFTE



1.887

Menschen leben in
Gemeinschafts-
unterkünften



533

haben davon bereits einen Aufenthaltstitel
(sog. Rechtskreiswechsler) und müssten in
eine eigene Wohnung umziehen

Die GU Lübben II wird voraussichtlich
Ende September / Anfang Oktober 2024
in Betrieb genommen

 Gemeinschaftsunterkunft

 Wohnverbund

 Neue Gemeinschaftsunterkunft in 2024

ARBEITSMARKT

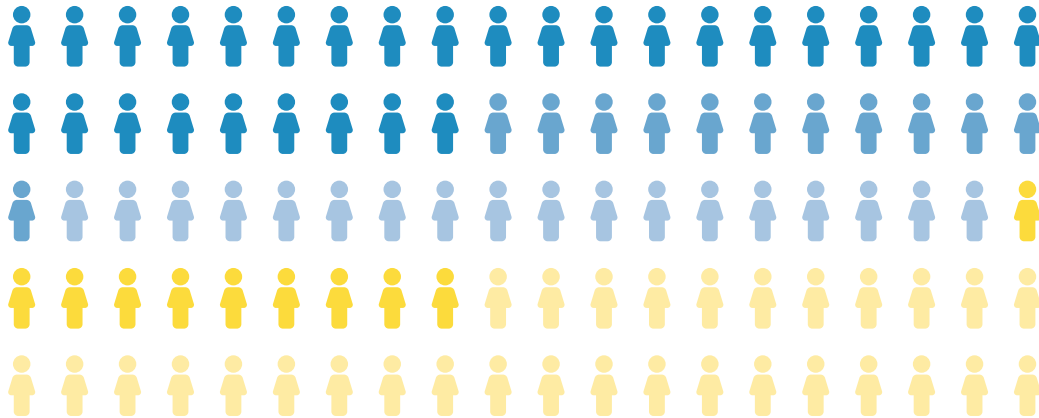
Arbeitslose im LDS

2.306 Menschen



634 Ausländer

1.672 Deutsche

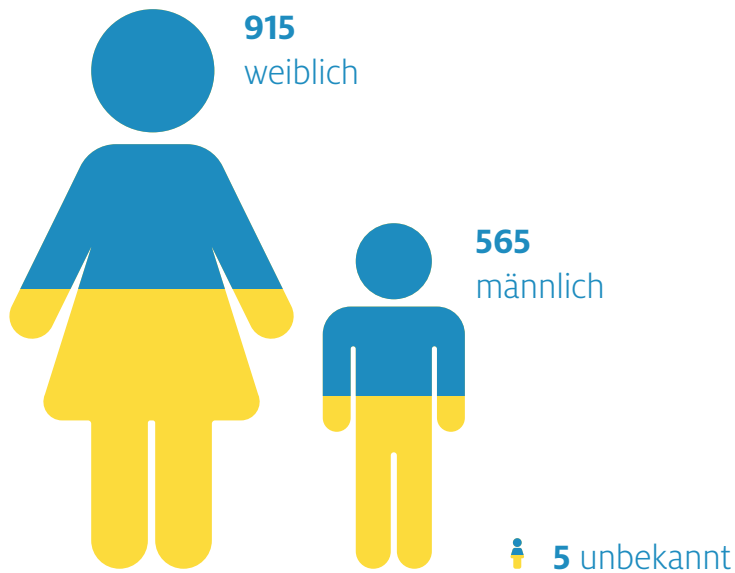


-  29% Ukraine (183 Personen)
-  12% Afghanistan (75 Personen)
-  18% Syrien (117 Personen)
-  10% sonstige EU Staaten (60 Personen)
-  31% sonstige Drittstaaten (199 Personen)

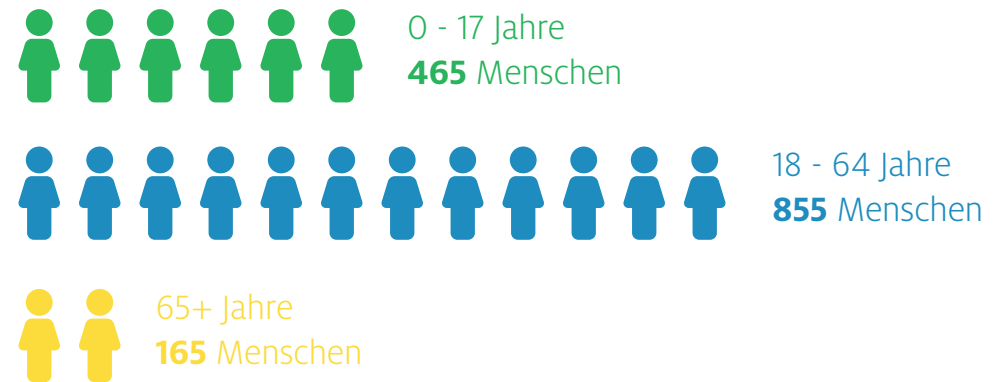
UKRAINE

Anzahl geflüchteter Menschen aus der Ukraine

1.485 Menschen



Altersgruppen



Erwerbsfähige Menschen

551 Menschen





Alle aktuellen und lokalen Angebote sowie weitere Informationen rund um das Thema Integration finden Sie auf unserer **Integreat-Plattform**.

Verfügbar als Handy-App und als Web-Version.

