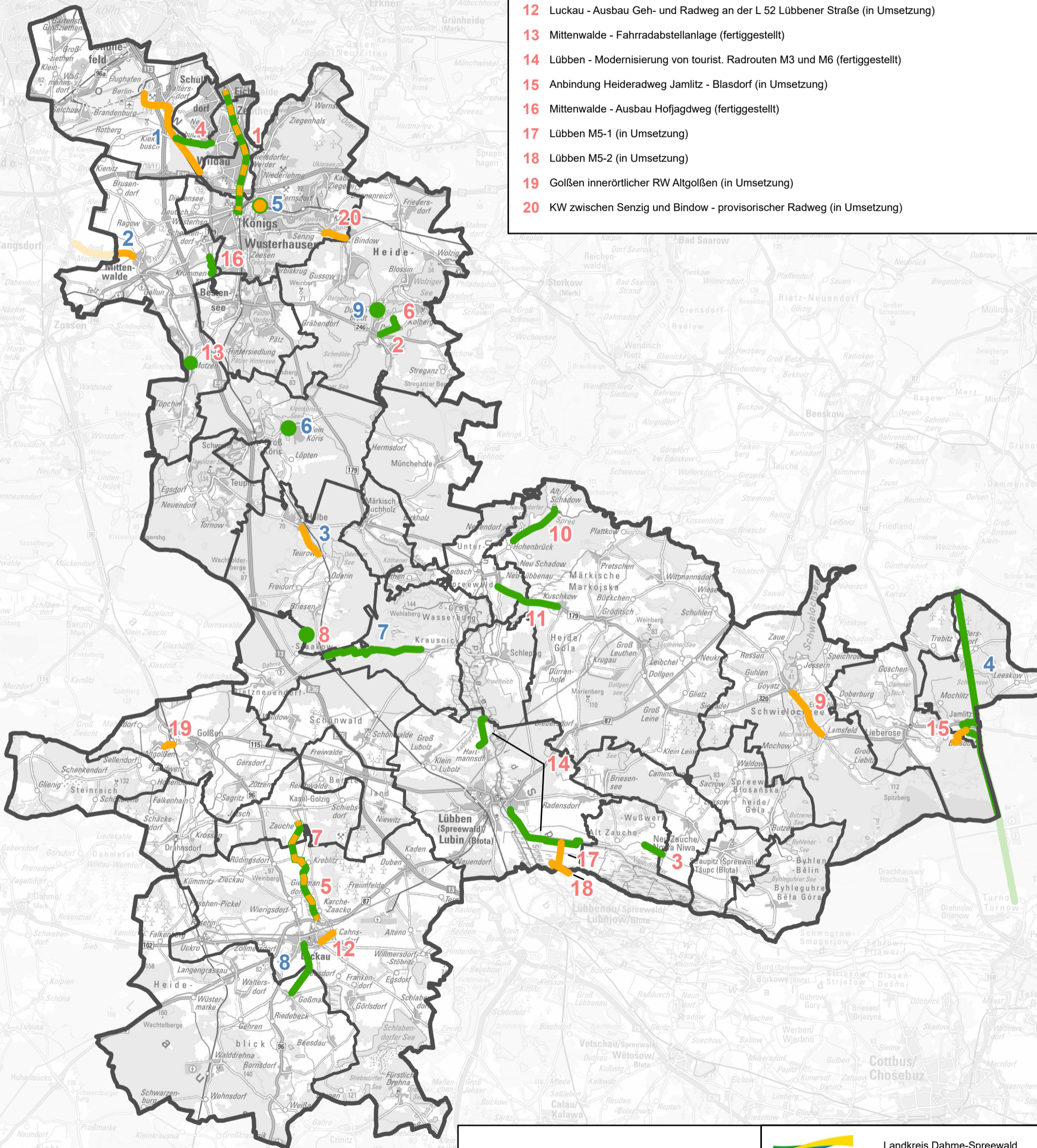


**Projekte in Trägerschaft LDS**

- 1 Radvorrangroute von KW zum BER (in Planung)
- 2 Mittenwalde - Groß Machnow (in Planung)
- 3 Halbe - Teurow (in Planung)
- 4 Heideradweg (fertiggestellt)
- 5 Brücke über Fanggraben zwischen KW - Niederlehme an der L40 (in Planung)
- 6 Löptener Dreieck - Klein Köris Brückenneubau (fertiggestellt)
- 7 Brand - Krausnick (fertiggestellt)
- 8 Luckau - Goßmar (fertiggestellt)
- 9 Brücke Dolgenbrodt (fertiggestellt)

**Projekte mit Unterstützung durch KSF**

- 1 interkommunaler Radweg Eichwalde - Zeuthen - Wildau - KW (in Umsetzung)
- 2 straßenbegleitender Radweg L 39 Prieros - Kolberg (fertiggestellt)
- 3 Ausbau Verbindung Alt Zauche - Neu Zauche (fertiggestellt)
- 4 Zeuthen - Neubau Geh- und Radweg der L 402 zwischen K 6160 und L 400 (fertiggestellt)
- 5 Luckau - Neubau Bienenradweg (teilweise fertiggestellt)
- 6 Prieros - Ausbau Gestütsweg (fertiggestellt)
- 7 Unterspreewald - Anbindung an den Bienenradweg (teilweise fertiggestellt)
- 8 Amt Unterspreewald Fußgänger- und Radfahrerbrücke Staakmühle (Dahmeradweg) (fertiggestellt)
- 9 Radwegebau B 320 Goyatz - Lamsfeld (in Umsetzung)
- 10 Radwegebau L 42 Hohenbrück - Alt Schadow (Planung fertiggestellt)
- 11 Radwegebau B 179 Kuschkow - Neu Lübbenau (Planung fertiggestellt)
- 12 Luckau - Ausbau Geh- und Radweg an der L 52 Lübbener Straße (in Umsetzung)
- 13 Mittenwalde - Fahrradabstellanlage (fertiggestellt)
- 14 Lübben - Modernisierung von tourist. Radrouten M3 und M6 (fertiggestellt)
- 15 Anbindung Heideradweg Jamnitz - Blasdorf (in Umsetzung)
- 16 Mittenwalde - Ausbau Hofjagdweg (fertiggestellt)
- 17 Lübben M5-1 (in Umsetzung)
- 18 Lübben M5-2 (in Umsetzung)
- 19 Goßßen innerörtlicher RW Altgoßßen (in Umsetzung)
- 20 KW zwischen Senzig und Bindow - provisorischer Radweg (in Umsetzung)



**Legende**

- Projekt fertiggestellt
- Projekt teilweise fertiggestellt
- Projekt in Umsetzung

Landkreis Dahme-Spreewald  
 Amt für Wirtschaftsförderung  
 und Tourismus

**Radinfrastrukturprojekte  
 im LDS seit 2021**

Maßstab 1 : 275.000 Stand Mai 2026

Herausgeber: Landkreis Dahme-Spreewald  
 Geobasisdaten: © GeoBasis-DE/LGB 2024, dl-de/by-2-0